



**ESSICCATOI ROTATIVI**

**SERIE ES 55 - 75 KG**



## ESSICCATOI ROTATIVI ES 55 - 75 KG\* TUMBLE DRYERS ES 55 - 75 KG\*

**IM10: intuitivo per facile interazione**  
Consente la gestione dei parametri di asciugatura a ciclo avviato.

**IM10: intuitive for easy interaction**  
Drying parameters can be modified after the cycle is started.

**Sistema multi-step**  
Gestione ottimale delle temperature e delicatezza nel trattamento dei capi.

**Multi-step system**  
Optimal temperature management and greater sensitivity in the treatment of garments.

**Oblò di grandi dimensioni**  
con doppio vetro e apertura a 180°.

**Large door**  
with double glass and opening at 180°.

**Cool down, funzione anti-grinze**  
e convogliamento intelligente dell'aria nel cesto per una perfetta e facile stiratura.

**Cool down, anti-crease function**  
and smart air conveying inside the drum for perfect drying and easy ironing.

**Performance**  
Inversione alternata rotazione cesto di serie. Cicli con controllo umidità automatico.

**Performance**  
Standard automatic drum rotation inversion. Cycles with automatic humidity control.

**Isolamento efficiente**  
Camera di asciugatura isolata termicamente ed acusticamente.

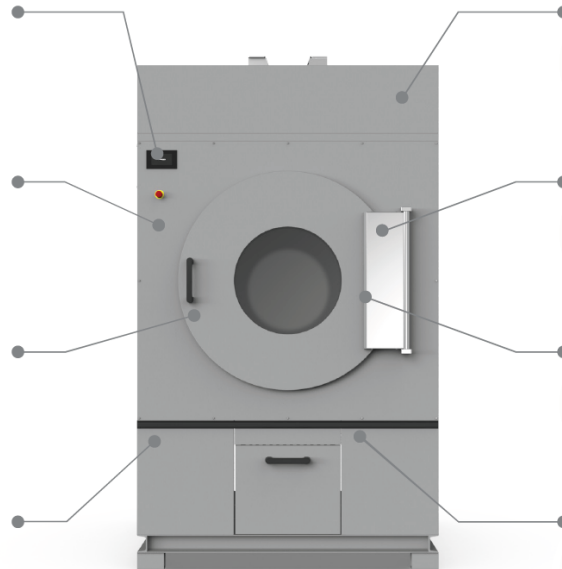
**Efficient insulation**  
Drying chamber insulated thermally and acoustically.

**Cesto in ACCIAIO INOX AISI 304**  
Senza bordi vivi per una maggiore conservazione dei capi.

**AISI 304 stainless steel drum**  
Without sharp edges for better conservation of linen.

**Filtro ad alto potere filtrante**  
di facile pulizia con segnalazione di pulizia a display.

**Filter with high filtering power**  
easy to clean filter with cleaning signaling at display.



\* Le versioni "Vapore" e "Tilting" richiedono aria compressa  
\*The "Steam" and "Tilting" version require compressed air



SCANSIONA PER ALTRE INFO  
SCAN FOR MORE INFO



### OPTIONAL e ACCESSORI / OPTIONS and ACCESSORIES

- Possibile sistema basculante per carico e scarico biancheria / Available tilting system for laundry loading and unloading
- FSC: controllo della velocità di aspirazione (NO su mod. GAS) / FSC: Fan speed control (NOT available on GAS model)
- Potenza sdoppiata (solo su Mod.ES elettrici) / Working at partial or full power (for electric models ONLY)
- 3 pannelli frontali in acciaio Inox AISI 304 / 3 front panels in AISI 304 stainless steel
- Fronte centrale in acciaio Inox AISI 304 / Central front panel in AISI 304 stainless steel
- Filtro filacce in acciaio Inox AISI 304 / Lint filter in AISI 304 stainless steel
- Scambiatore vapore in acciaio Inox AISI 304 / Steam exchanger filter in AISI 304 stainless steel
- IoT (connessione wi-fi) per controllo macchina da remoto / IoT (wi-fi connections) for remote machine control



Company Certified ISO 9001  
(NR. CERT-00663-95-AQ-VEN-SINCER)



DATI TECNICI / TECHNICAL DATA	ES 55	ES 75
-------------------------------	-------	-------

- Capacità 1:18 - 1:20 / Capacity 1:18 - 1:20	60 - 55 Kg (132 - 121 lb)	80 - 75 Kg (176 - 165 lb)
- Diametro cesto Ø / Drum diameter Ø	1202 mm (47.3 inch.)	1202 mm (47.3 inch.)
- Profondità cesto / Drum depth	960 mm (37.8 inch.)	1310 mm (51.6 inch.)
- Volume cesto / Drum volume	1086 lt	1486 lt
- Diametro di carico Ø / Load diameter Ø	890 mm (35 inch.)	890 mm (35 inch.)
- Velocità standard / Standard speed	25 r.p.m.	25 r.p.m.
- Intensità sonora / Air sound intensity	74 dB (A)	74 dB (A)
- Perdite al mantello / Heating leakage	15 %	15 %
- Scarico aria/fumi Ø / Vent air/smokes Ø	300 mm (11,8 inch.)	300 mm (11,8 inch.)
- Portata scarico / Air flow	1980 m³/h	1980 m³/h
- Massima contropressione / Max counterpressure	10 mt	10 mt
- Aria compressa in macchina std. vapore Ø / Compressed air in Ø (pos. 5)	6 mm (0.23 inch.)	6 mm (0.23 inch.)
- Consumo aria compressa (macchina vapore) / Compressed air consumption (steam machine)	5 l/h	5 l/h
- Dimensioni macchina: LxPxH / Machine dimension WxDxH (100 mm = 3.93 inch.)	1360x1700x2260 mm	1360x1930x2260mm
- Peso netto (elettrico \ gas \ vapore) / Net weight (electric \ gas \ steam)	813 \ 827 \ 806 Kg	957 \ 971 \ 972 Kg
- Dimensioni imballo : LxPxH / Packing dimension WxDxH (100 mm = 3.93 inch.)	1540x1700x2430 mm	1540x2050x2430 mm
- Altezza senza pallet (per container) / Height without pallet (for container) (100 mm = 3.93 inch.)	2290 mm	2290 mm
- Peso lordo (elettrico \ gas \ vapore) / Gross weight (electric \ gas \ steam)	882 \ 896 \ 875 Kg	1021 \ 1035 \ 1036 Kg
- Volume con pallet - volume senza pallet / Volume whit pallet - without pallet	6,3 - 5,9 m³	7,6 - 7,1 m³
- Macchine imballate STD per container 20' / STD. packed machines in to 20' container	3 pz.	3 pz.
- Macchine imballate STD per container 40' / STD. packed machines in to 40' container	7 pz.	7 pz.

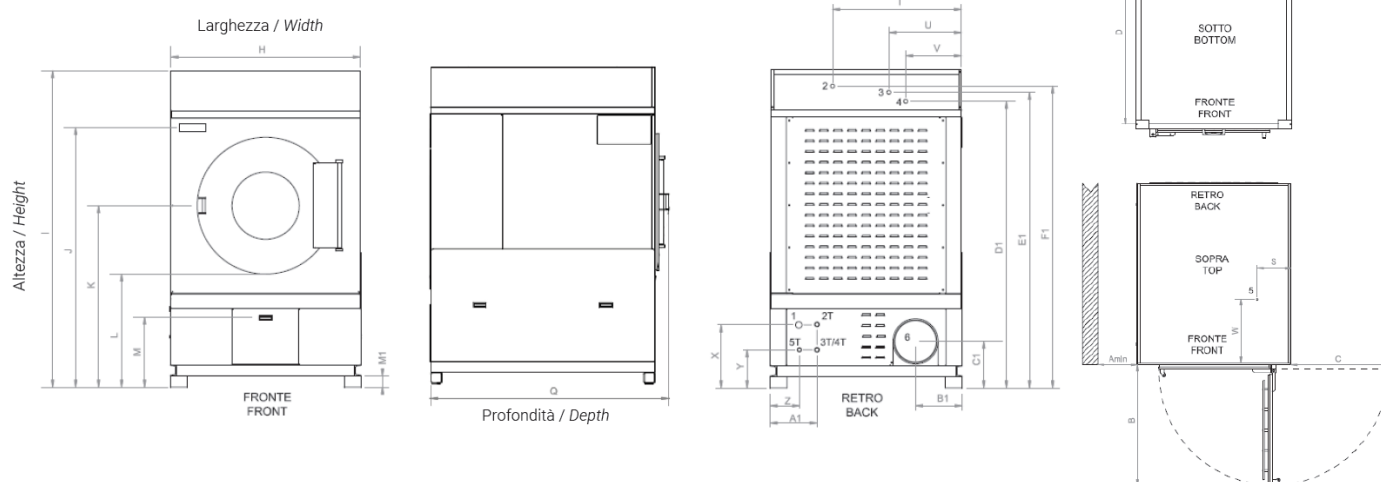
DATI MACCHINA RISCALDAMENTO ELETTRICO / ELECTRIC HEATING MACHINE DATA		
---	--	--

- Riscaldamento elettrico (macchine elettriche) / Electrical Heating (electric machines)	58,5 kW	97,5 kW
- Consumo* (macchine elettriche) / Consumption* (electric machines)	35,8 kWh	48,8 kWh
- Assorbimento elettrico (macchine elettriche) / Electric absorption (50/60Hz) (electric machines)	60,7 kW	100,5 kW
- 3ph380V-480V(+N) / 3ph220-240V / 1ph230V 50\60 Hz (macchine elettriche / electric machines)	88 / 152 / - A	148 / 256 / - A
- Sezione cavo (macchine elettriche) / Cable section (100 mm = 3.93 inch.) (electric machines)	16 / 35 / - mm²	35 / 50 / - mm²
- Consumo vapore* / Steam heating consumption* (10 bar)**	71 Kg (156.5 lb)	97 Kg (213,8 lb)
- Consumo GAS* / GAS heating consumption* (kW)	105 kW	135 G20/110 G25/140 G30/31
- Consumo GAS* / GAS heating consumption* (G20 - GPL\GLP)	3,8 m³ - 2,6 Kg	5,2 m³ - 3,5 Kg
- Consumo elettrico* (macchine vapore-GAS) / Electric consumption* (steam-GAS machines)	0,7 kWh	1 kWh
- Assorbimento elettrico (macchine vapore-GAS) / Electric absorption (50/60Hz) (steam-GAS machines)	2,2 kW	3 kW
- 3ph380V-480V(+N) / 3ph220-240V / 1ph230V 50\60 Hz (macchine vapore-GAS / steam-GAS machines)	2,8 / 4,8 / 8,4 A	4 / 7 / 9,5 A
- Sezione cavo (macchine vapore-GAS) / Cable section (100 mm = 3.93 inch.) (steam-GAS machines)	2,5 / 2,5 / 2,5 mm²	2,5 / 2,5 / 2,5 mm²

NOTA: la macchina poggia su 4 basi (pos. 7) con foro 13 Ø mm / machine is on 4 basis (pos. 7) with Ø 13 mm holes.

\*Ciclo std.: carico alla capacità nominale di cotone (180gr/m²) con umidità residua del 50% e portato al 0%; 3' di raffreddamento.

\*Std. cycle: load at nominal value of cotton (180gr/m²) wet with residual humidity of 50% and brought to 0%; 3' cooldown.



Pos. 1 - Connessione elettrica \ Electrical connection; Pos. 2 - Alimentazione vapore (macchine vapore) \ Steam supply (only steam heated machine) ES 55 1 1/4" ES 75 1 1/2" Pressione vapore 15 bar / Steam pressure 15 bar; Pos. 3 - Uscita condensa vapore (macchine vapore) 1" \ Steam condense (only steam heated machine) ES 55 1" ES 75 1 1/4"; Pos. 4 - Alimentazione GAS (macchine a GAS) / GAS supply (only GAS heated machine) 1 1/4"; Pos. 5 - Aria compressa / Compressed air; Pos. 6 - Scarico aria, fumi / Vent air, smoke; Pos. 7 - Alimentazione elettrica / Electrical power supply.

100 mm = 3.93 inch. - fattore di conversione 1 / 25,4 \ factor conversion 1 / 25,4

[mm]	A <sub>min</sub>	B	C	D	E	F	G	H	I	J	K	L	M	M1	Q	S	T	U	V	W	X	B1	C1	D1	E1	F1	G1
<b>ES 55</b>	500	1063	858	1520	40	1330	10	1360	2260	1850	1295	807	500	80	1700	220	913	514	395	570	359	330	330	2032	2095	2139	Ø 13
<b>ES 75</b>	500	1063	858	1870	40	1340	10	1360	2260	1850	1295	807	500	80	1930	220	913	514	395	570	359	330	330	2032	2095	2139	Ø 13

# ESSICCATOI ROTATIVI ES TILTING 55 - 75 KG\* TUMBLE DRYERS ES TILTING 55 - 75 KG\*

**IM10: intuitivo per facile interazione**  
 Consente la gestione dei parametri di asciugatura a ciclo avviato.

**IM10: intuitive for easy interaction**  
 Drying parameters can be modified after the cycle is started.

**Sistema multi-step**  
 Gestione ottimale delle temperature e delicatezza nel trattamento dei capi.

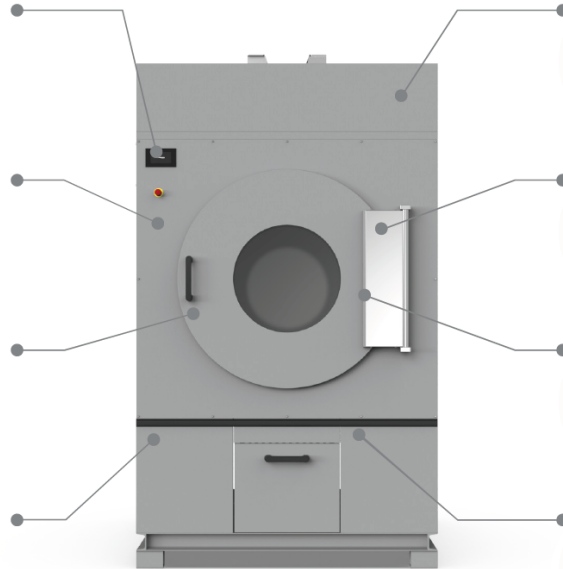
**Multi-step system**  
 Optimal temperature management and greater sensitivity in the treatment of garments.

**Oblò di grandi dimensioni**  
 con doppio vetro e apertura a 180°.

**Large door**  
 with double glass and opening at 180°.

**Cool down, funzione anti-grinze**  
 e convogliamento intelligente dell'aria nel cesto per una perfetta e facile stiratura.

**Cool down, anti-crease function**  
 and smart air conveying inside the drum for perfect drying and easy ironing.



**Performance**  
 Inversione alternata rotazione cesto di serie. Cicli con controllo umidità automatico.

**Performance**  
 Standard automatic drum rotation inversion. Cycles with automatic humidity control.

**Isolamento efficiente**  
 Camera di asciugatura isolata termicamente ed acusticamente.

**Efficient insulation**  
 Drying chamber insulated thermally and acoustically.

**Cesto in ACCIAIO INOX AISI 304**  
 Senza bordi vivi per una maggiore conservazione dei capi.

**AISI 304 stainless steel drum**  
 Without sharp edges for better conservation of linen.

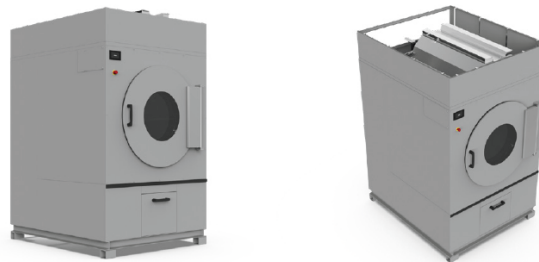
**Filtro ad alto potere filtrante**  
 di facile pulizia con segnalazione di pulizia a display.

**Filter with high filtering power**  
 easy to clean filter with cleaning signaling at display.

\* Le versioni "Vapore" e "Tilting" richiedono aria compressa  
 \*The "Steam" and "Tilting" version require compressed air



SCANSIONA PER ALTRE INFO  
 SCAN FOR MORE INFO



## OPTIONAL e ACCESSORI / OPTIONS and ACCESSORIES

- FSC: controllo della velocità di aspirazione (NO su mod. GAS) / FSC: Fan speed control (NOT available on GAS model)
- Potenza sdoppiata (solo su Mod.ES elettrici) / Working at partial or full power (for electric models ONLY)
- 3 pannelli frontali in acciaio Inox AISI 304 / 3 front panels in AISI 304 stainless steel
- Fronte centrale in acciaio Inox AISI 304 / Central front panel in AISI 304 stainless steel
- Filtro filacce in acciaio Inox AISI 304 / Lint filter in AISI 304 stainless steel
- Scambiatore vapore in acciaio Inox AISI 304 / Steam exchanger filter in AISI 304 stainless steel
- IoT (connessione wi-fi) per controllo macchina da remoto / IoT (wi-fi connections) for remote machine control



Company Certified ISO 9001  
 (NR. CERT-00663-95-AQ-VEN-SINCER)



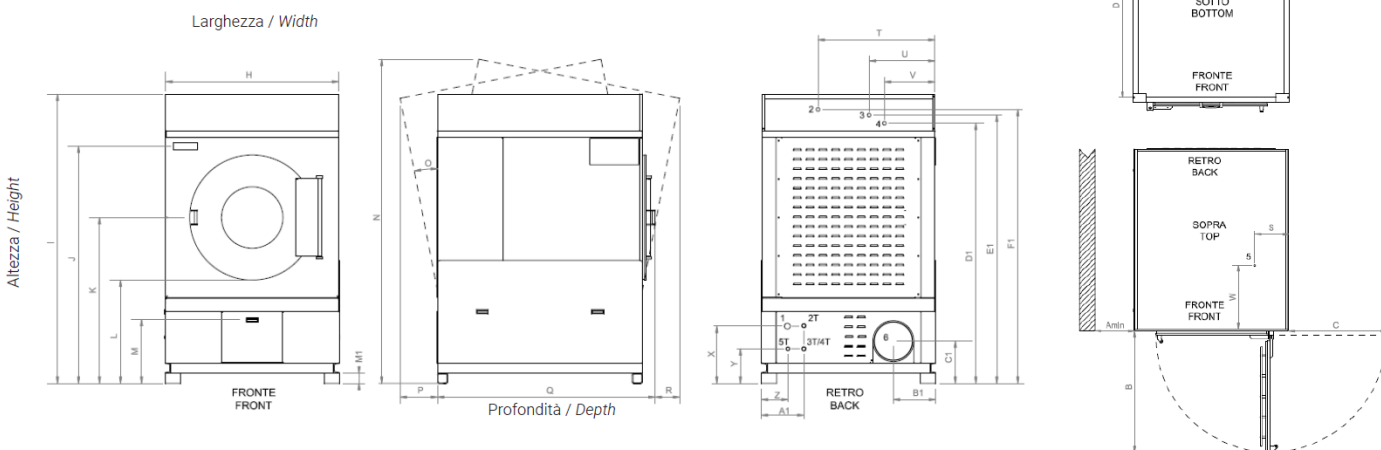
DATI TECNICI / TECHNICAL DATA	ES 55 Tilting	ES 75 Tilting
-------------------------------	---------------	---------------

- Capacità 1:18 - 1:20 / Capacity 1:18 - 1:20	60 - 55 Kg (132 - 121 lb)	80 - 75 Kg (176 - 165 lb)
- Diametro cesto Ø / Drum diameter Ø	1202 mm (47.3 inch.)	1202 mm (47.3 inch.)
- Profondità cesto / Drum depth	960 mm (37.8 inch.)	1310 mm (51.6 inch.)
- Volume cesto / Drum volume	1086 lt	1486 lt
- Diametro di carico Ø / Load diameter Ø	890 mm (35 inch.)	890 mm (35 inch.)
- Velocità standard / Standard speed	25 r.p.m.	25 r.p.m.
- Intensità sonora / Air sound intensity	74 dB (A)	74 dB (A)
- Perdite al mantello / Heating leakage	15 %	15 %
- Scarico aria/fumi Ø / Vent air/smokes Ø	300 mm (11,8 inch.)	300 mm (11,8 inch.)
- Portata scarico / Air flow	1980 m³/h	1980 m³/h
- Massima contropressione / Max counterpressure	10 mt	10 mt
- Aria compressa in macchina std. vapore Ø / Compressed air in Ø (pos. 5)	12 mm (0.23 inch.)	12 mm (0.23 inch.)
- Consumo aria compressa (elettrica, Gas \ vapore) / Compressed air consumption (electric, gas \ steam machine)	100 \ 105 l/h	100 \ 105 l/h
- Dimensioni macchina: LxPxH / Machine dimension WxDxH (100 mm = 3.93 inch.)	1360x1700x2260 mm	1360x1930x2260mm
- Dimensioni macchina: LxPxH / Machine dimension WxDxH (100 mm = 3.93 inch.) tilting 1 - tilting 2 (mm)	1360x1947-1996x2516	1360x2159-2222x2516
- Peso netto (elettrico \ gas \ vapore) / Net weight (electric \ gas \ steam) tilting 1 - tilting 2 (Kg)	95\97\3\952-963\97\956	110\3\111\7\116-110\7\112\1\1122
- Dimensioni imballo : LxPxH / Packing dimension WxDxH (100 mm = 3.93 inch.)	1540x1700x2430 mm	1540x2050x2430 mm
- Altezza senza pallet (per container) / Height without pallet (for container) (100 mm = 3.93 inch.)	2290 mm	2290 mm
- Peso lordo (elettrico \ gas \ vapore) / Gross weight (electric \ gas \ steam) tilting 1 - tilting 2 (Kg)	1028\1042\1021\1032\1046\1025	1103\1117\1116-110\7\112\1\1122
- Volume con pallet - volume senza pallet / Volume whit pallet - without pallet	6,3 - 5,9 m³	7,6 - 7,1 m³
- Macchine imballate STD per container 20' / STD. packed machines in to 20' container	3 pz.	3 pz.
- Macchine imballate STD per container 40' / STD. packed machines in to 40' container	7 pz.	7 pz.

DATI MACCHINA RISCALDAMENTO ELETTRICO / ELECTRIC HEATING MACHINE DATA		
---	--	--

- Riscaldamento elettrico (macchine elettriche) / Electrical Heating (electric machines)	58,5 kW	97,5 kW
- Consumo* (macchine elettriche) / Consumption* (electric machines)	35,8 kWh	48,8 kWh
- Assorbimento elettrico (macchine elettriche) / Electric absorption (50/60Hz) (electric machines)	60,7 kW	100,5 kW
- 3ph380V-480V(+N) / 3ph220-240V / 1ph230V 50\60 Hz (macchine elettriche / electric machines)	88 / 152 / - A	148 / 256 / - A
- Sezione cavo (macchine elettriche) / Cable section (100 mm = 3.93 inch.) (electric machines)	16 / 35 / - mm²	35 / 50 / - mm²
- Consumo vapore* / Steam heating consumption* (10 bar)**	71 Kg (156.5 lb)	97 Kg (213,8 lb)
- Consumo GAS* / GAS heating consumption* (kW)	105 kW	135 G20/110 G25/140 G30/31
- Consumo GAS* / GAS heating consumption* (G20 - GPL\GLP)	3,8 m³ - 2,6 Kg	5,2 m³ - 3,5 Kg
- Consumo elettrico* (macchine vapore-GAS) / Electric consumption* (steam-GAS machines)	0,7 kWh	1 kWh
- Assorbimento elettrico (macchine vapore-GAS) / Electric absorption (50/60Hz) (steam-GAS machines)	2,2 kW	3 kW
- 3ph380V-480V(+N) / 3ph220-240V / 1ph230V 50\60 Hz (macchine vapore-GAS / steam-GAS machines)	2,8 / 4,8 / 8,4 A	4 / 7 / 9,5 A
- Sezione cavo (macchine vapore-GAS) / Cable section (100 mm = 3.93 inch.) (steam-GAS machines)	2,5 / 2,5 / 2,5 mm²	2,5 / 2,5 / 2,5 mm²

NOTA: la macchina poggia su 4 basi (pos. 7) con foro 13 Ø mm / machine is on 4 basis (pos. 7) with Ø 13 mm holes.  
 \*Ciclo std.: carico alla capacità nominale di cotone (180gr/m²) con umidità residua del 50% e portato al 0%; 3' di raffreddamento.  
 \*Std. cycle: load at nominal value of cotton (180gr/m²) wet with residual humidity of 50% and brought to 0%; 3' cooldown.



Pos. 1 - Connessione elettrica \ Electrical connection; Pos. 2T - Alimentazione vapore (macchine vapore) \ Steam supply (only steam heated machine) ES 55 1 1/4" ES 75 1 1/2" Pressione vapore 15 bar / Steam pressure 15 bar; Pos. 3T - Uscita condensa vapore (macchine vapore) 1" \ Steam condense (only steam heated machine) ES 55 1" ES 75 1 1/4"; Pos. 4T - Alimentazione GAS (macchine a GAS) / GAS supply (only GAS heated machine) 1 1/4"; Pos. 5T - Aria compressa / Compressed air; Pos. 6 - Scarico aria, fumi / Vent air, smoke; Pos. 7 - Alimentazione elettrica / Electrical power supply.  
 100 mm = 3.93 inch. - fattore di conversione 1 / 25,4 \ factor conversion 1 / 25,4

	[mm]	Amin	B	C	D	E	F	G	H	I	J	K	L	M	M1	N	O	P	Q	R	X	Y	Z	A1	B1	C1	G1
<b>ES 55 T.</b>		500	1063	858	1520	40	1330	10	1360	2260	1850	1295	807	500	80	2516	11°	296	1700	247	359	270	207	331	330	330	Ø 13
<b>ES 75 T.</b>		500	1063	858	1870	40	1340	10	1360	2260	1850	1295	807	500	80	2516	8°	229	1930	292	359	270	207	331	330	330	Ø 13



VELLA GROUP - 92026 Favara (AG) ITALY  
Tel. 0922.415944 - [info@vellavincenzosrl.it](mailto:info@vellavincenzosrl.it) - [www.vellavincenzosrl.it](http://www.vellavincenzosrl.it)