



**ESSICCATOI ROTATIVI**

**SERIE ES SMART 23 - 34 KG**



**VELLA GROUP**  
LAUNDRY SOLUTIONS

## ESSICCATOI ROTATIVI SL ES 23 - 34 KG TUMBLE DRYERS SL ES 23 - 34 KG

**Performance**

Inversione alternata rotazione cesto di serie.  
 Cicli con controllo umidità automatico.

**Performance**

Standard automatic drum rotation inversion.  
 Cycles with automatic humidity control.

**Sistema multi-step**

Gestione ottimale delle temperature e delicatezza nel trattamento dei capi.

**Multi-step system**

Optimal temperature management and greater sensitivity in the treatment of garments.

**Cesto in ACCIAIO INOX AISI 304**

Senza bordi vivi per una maggiore conservazione dei capi.

**AISI 304 stainless steel drum**

Without sharp edges for better conservation of linen.

**Filtro ad alto potere filtrante**

Filtro antisfondamento e di facile pulizia con segnalazione pulizia a display.

**Filter with high filtering power**

Tear-proof and easy to clean filter with cleaning signaling on the display.

**IM10: intuitivo per facile interazione**

Consente la gestione dei parametri di asciugatura a ciclo avviato.

**IM10: intuitive for easy interaction**

Drying parameters can be modified after the cycle is started.

**Estetica affinata**

Plastiche nere, verniciatura grigia e trattamento di bugnatura su oblò.

**Refined aesthetics**

Black plastics, gray paint and rusting treatment on dryers door.

**Oblò in doppio vetro**

Chiusura a doppio magnete. Maggiore risparmio energetico.

**Door with double glass**

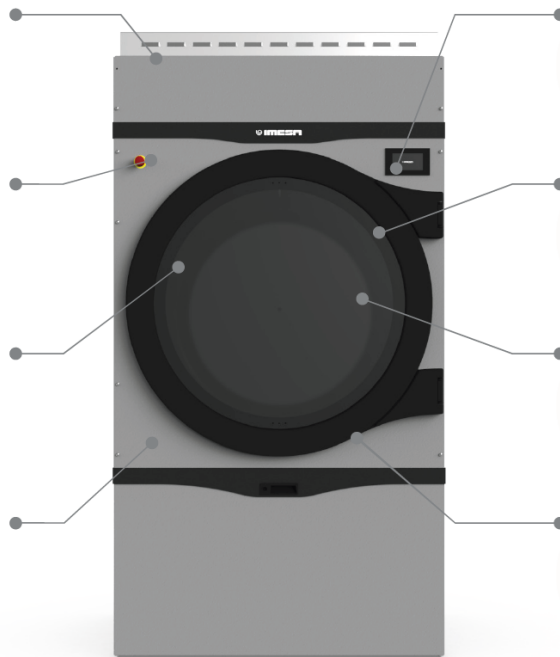
Double magnet closure. Greater energy savings.

**Cool down, funzione anti-grinze**

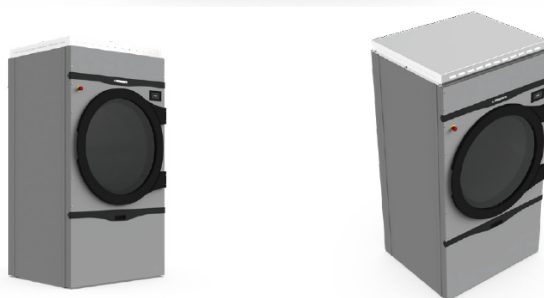
e convogliamento intelligente dell'aria nel cesto per una perfetta e facile stiratura.

**Cool down, anti-crease function**

and smart air conveying inside the drum for perfect drying and easy ironing.



SCANSIONA PER ALTRE INFO  
 SCAN FOR MORE INFO



CON IoT  
 WITH IoT

### OPTIONAL e ACCESSORI / OPTIONS and ACCESSORIES

- DSC: controllo della velocità di rotazione del cesto / DSC: Drum speed control
- FSC: controllo della velocità di aspirazione (NO su mod. GAS) / FSC: Fan speed control (NOT available on GAS model)
- Potenza sdoppiata (solo su Mod.ES elettrici) / Working at partial or full power (for electric models ONLY)
- Apertura porta sinistrorsa / Left-hand door opening
- 3 pannelli frontali in acciaio Inox AISI 304 / 3 front panels in AISI 304 stainless steel
- Fronte centrale in acciaio Inox AISI 304 / Central front panel in AISI 304 stainless steel
- Filtro filacce in acciaio Inox AISI 304 / Lint filter in AISI 304 stainless steel
- Filtro scambiatore vapore in acciaio Inox / Stainless steel steam exchanger filter
- Scambiatore in INOX AISI 304 (solo su Mod.ES a vapore) / Heat exchanger in AISI 304 stainless steel (for steam models ONLY)
- IoT (connessione wi-fi) per controllo macchina da remoto / IoT (wi-fi connections) for remote machine control



\*only steam models up to 23 kg

Company Certified ISO 9001  
 (NR. CERT-00663-95-AQ-VEN-SINCER)



**DATI TECNICI / TECHNICAL DATA**

**SL ES 23**

**SL ES 34**

- Capacità 1:18 - 1:20 / Capacity 1:18 - 1:20	25 - 23 Kg (55-50.7 lb)	37 - 34 Kg (81.5 - 75 lb)
- Diametro cesto Ø / Drum diameter Ø	977 mm (38.5 inch.)	977 mm (38.5 inch.)
- Profondità cesto / Drum depth	590 mm (23.2 inch.)	870 mm (34.2 inch.)
- Volume cesto / Drum volume	443 lt	653 lt
- Diametro di carico Ø / Load diameter Ø	777 mm (30.6 inch.)	777 mm (30.6 inch.)
- Velocità standard / Standard speed	44 r.p.m.	44 r.p.m.
- Intensità sonora / Air sound intensity	61 dB (A)	61 dB (A)
- Perdite al mantello / Heating leakage	15 %	15 %
- Scarico aria\fumi Ø / Vent air\smokes Ø	200 mm (7.9 inch.)	200 mm (7.9 inch.)
- Portata scarico / Air flow	1680 m³/h (990 CFM)	1680 m³/h (990 CFM)
- Massima contropressione / Max counterpressure	10 mt	10 mt
- Dimensioni macchina: LxPxH / Machine dimension WxDxH (100 mm = 3.93 inch.)	1022x947x1932 mm	1022x1224x1932 mm
- Peso netto (elettrico \ gas \ vapore) / Net weight (electric \ gas \ steam)	286 \ 287 \ 290 Kg	323 \ 321 \ 323 Kg
- Dimensioni imballo std.: LxPxH / Std. packing dimension WxDxH (100 mm = 3.93 inch.)	1060x950x2050 mm	1060x1220x2050 mm
- Dimensioni imballo in gabbia di legno: LxPxH / Wooden cage dimension WxDxH (100 mm = 3.93 inch.)	1128x1018x2129 mm	1128x1288x2129 mm
- Peso lordo std. (elettrico \ gas \ vapore) / Std. gross weight (electric \ gas \ steam)	298 \ 300 \ 303 Kg	341 \ 339 \ 341 Kg
- Volume imballo std. / Std. packaging volume	2 m³ (70.6 ft³)	2.6 m³ (91.8 ft³)
- Macchine imballate STD per container 20' / STD. packed machines in to 20' container	12 pz.	10 pz.
- Macchine imballate STD per container 40' / STD. packed machines in to 40' container	24 pz.	21 pz.

**DATI PER TIPOLOGIA DI RISCALDAMENTO / DATA BY TYPE OF HEATING**

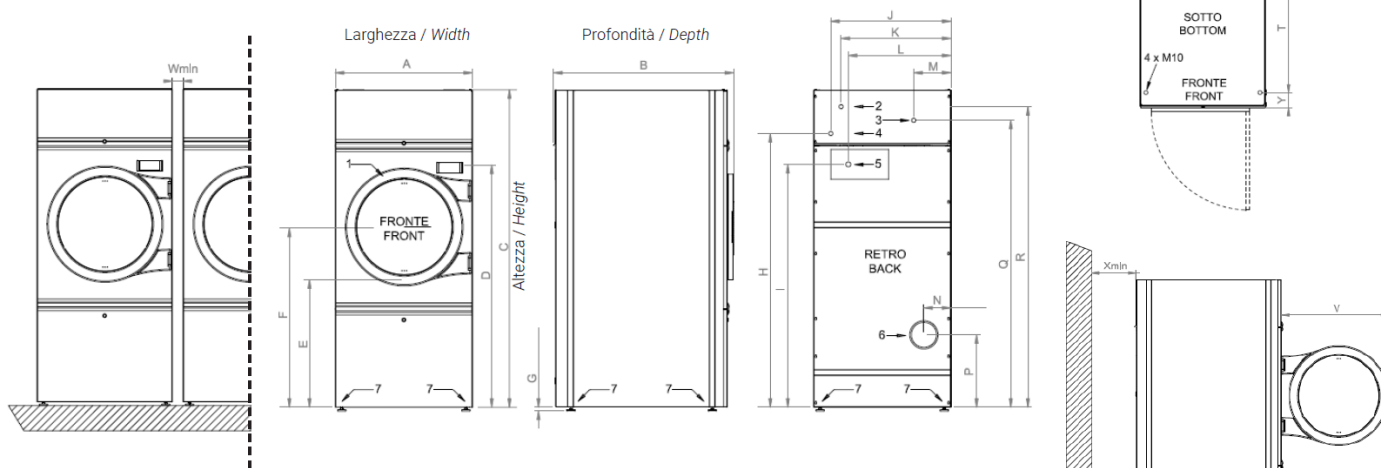
- Riscaldamento elettrico (macchine elettriche) / Electrical Heating (electric machines)	24 kW	36 kW
- Consumo* (macchine elettriche) / Consumption* (electric machines)	13,1 kWh	19,2 kWh
- Assorbimento elettrico (macchine elettriche) / Electric absorption (50/60Hz) (electric machines)	25,1 kW	37,1 kW
- 3ph380V-480V(+N) / 3ph220-240V / 1ph230V 50\60 Hz (macchine elettriche / electric machines)	37 / 64 / 110 A	54 / 94 / 162 A
- Sezione cavo (macchine elettriche) / Cable section (100 mm = 3.93 inch.) (electric machines)	10 / 16 / 25 mm²	16 / 35 / 25 mm²
- Consumo vapore* / Steam heating consumption* (5 bar)**	49 Kg ( 108 lb)	73 Kg ( 161 lb)
- Consumo GAS* / GAS heating consumption*	37,8 kW	50,4 kW
- Consumo GAS* / GAS heating consumption* (G20 - GPL\GLP)	1,6 m³ - 1,1 Kg	2,3 m³ - 1,6 Kg
- Consumo elettrico* (macchine vapore-GAS) / Electric consumption* (steam-GAS machines)	0,4 kWh	0,5 kWh
- Assorbimento elettrico (macchine vapore-GAS) / Electric absorption (50/60Hz) (steam-GAS machines)	1,1 kW	1,1 kW
- 3ph380V-480V(+N) / 3ph220-240V / 1ph230V 50\60 Hz (macchine vapore-GAS / steam-GAS machines)	2,1 / 4 / 6,3 A	2,1 / 4 / 6,3 A
- Sezione cavo (macchine vapore-GAS) / Cable section (100 mm = 3.93 inch.) (steam-GAS machines)	2,5 / 2,5 / 2,5 mm²	2,5 / 2,5 / 2,5 mm²

NOTA: tutti i dati tecnici si riferiscono a macchine dotate di inversione / all technical data refers to reverse action machines.

NOTA: la macchina è montata su 4 piedini (pos. 7) con filetto M10 / machines is on 4 M10 feet (pos. 7).

\*Ciclo std.: carico alla capacità nominale di cotone (180gr/m²) con umidità residua del 50% e portato al 0%; 3' di raffreddamento.

\*\*Std. cycle: load at nominal value of cotton (180gr/m²) wet with residual humidity of 50% and brought to 0%; 3' cool down.



Pos. 1 - Oblò \ Door; Pos. 2 - Ingresso vapore (macchine vapore) 1" \ Steam in (only steam heated machine) 1"; Pos. 3 - Scarico condensa vapore (macchine vapore) 1" \ Steam out (only steam heated machine) 1". Pressione vapore 1÷15 bar / Steam pressure 1÷15 bar; Pos. 4 - Connessione GAS (macchine a GAS) 3/4" / GAS supply (only GAS heated machine) 3/4"; Pos. 5 - Alimentazione elettrica / Electrical power supply; Pos. 6 - Scarico aria umida e fumi (macchine a GAS) / Humid air and smoke (GAS heated machines) vent; Pos. 7 - Piedini / Feet

100 mm = 3.93 inch. - fattore di conversione 1 / 25,4 \ factor conversion 1 / 25,4

[mm]	A	B	C	D	E	F	G	H	I	J	K	L	M	N	P	Q	R	S	T	U	V	W <sub>min</sub>	Y	X <sub>min</sub>
<b>SL ES 23</b>	1022	947	1932	1525	699	1061	15+20	1496	1496	921	685	921	327	193	422	1691	1776	945	671	38,5	975	10	105	500
<b>SL ES 34</b>	1022	1224	1932	1525	699	1061	15+20	1496	1496	921	685	921	327	193	422	1691	1776	945	952	38,5	975	10	100	500



C131101X.14 - I dati tecnici e caratteristiche possono essere soggette a variazioni / Specification and technical data are subject to modification.

