



## ESSICCATOI ROTATIVI

SERIE ES SMART 10 - 14 - 18 KG



## ESSICCATOI ROTATIVI SL ES 10 - 14 - 18 KG TUMBLE DRYERS SL ES 10 - 14 - 18 KG

**Performance**

Inversione alternata rotazione cesto di serie.  
 Cicli con controllo umidità automatico.

**Performance**

Standard automatic drum rotation inversion.  
 Cycles with automatic humidity control.

**Sistema multi-step**

Gestione ottimale delle temperature e  
 delicatezza nel trattamento dei capi.

**Multi-step system**

Optimal temperature management and greater  
 sensitivity in the treatment of garments.

**Cesto in ACCIAIO INOX AISI 304**

Senza bordi vivi per una maggiore  
 conservazione dei capi.

**AISI 304 stainless steel drum**

Without sharp edges for better  
 conservation of linen.

**Filtro ad alto potere filtrante**

Filtro antisfondamento e di facile pulizia  
 con segnalazione pulizia a display.

**Filter with high filtering power**

Tear-proof and easy to clean filter with  
 cleaning signaling on the display.

**IM10: intuitivo per facile interazione**

Consente la gestione dei parametri di  
 asciugatura a ciclo avviato.

**IM10: intuitive for easy interaction**

Drying parameters can be modified  
 after the cycle is started.

**Estetica affinata**

Plastiche nere, verniciatura grigia e  
 trattamento di bugnatura su oblò.

**Refined aesthetics**

Black plastics, gray paint and  
 rusting treatment on dryers door.

**Oblò in doppio vetro**

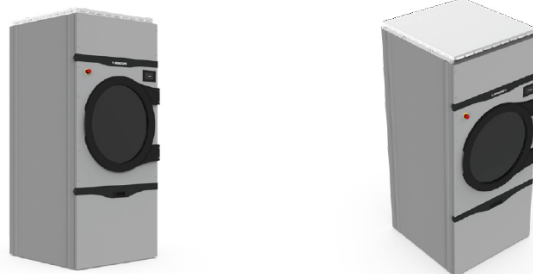
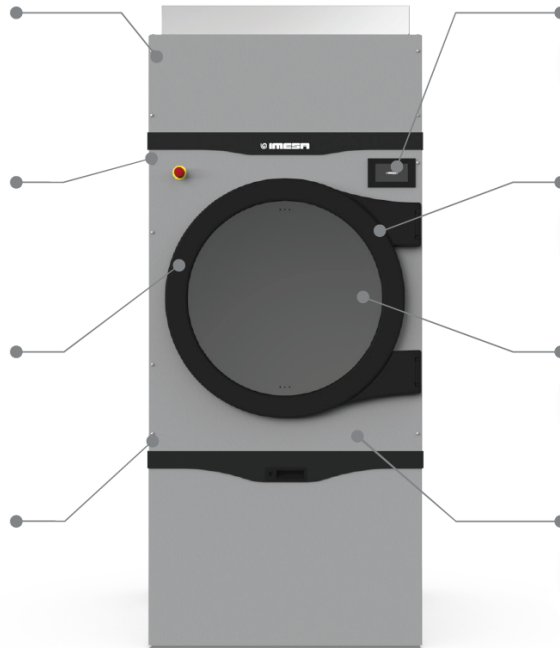
Chiusura a doppio magnete.  
 Maggiore risparmio energetico.

**Door with double glass**

Double magnet closure.  
 Greater energy savings.

**Cool down, funzione anti-grinze**  
 e convogliamento intelligente dell'aria nel  
 cesto per una perfetta e facile stiratura.

**Cool down, anti-crease function**  
 and smart air conveying inside the drum  
 for perfect drying and easy ironing.



SCANSIONA PER ALTRE INFO  
 SCAN FOR MORE INFO



CON IoT  
 WITH IoT

### OPTIONAL e ACCESSORI / OPTIONS and ACCESSORIES

- DSC: controllo della velocità di rotazione del cesto / DSC: Drum speed control
- FSC: controllo della velocità di aspirazione (NO su mod. GAS) / FSC: Fan speed control (NOT available on GAS model)
- Potenza sdoppiata (solo su Mod.ES elettrici) / Working at partial or full power (for electric models ONLY)
- Apertura porta sinistrorsa / Left-hand door opening
- 3 pannelli frontali in acciaio Inox AISI 304 / 3 front panels in AISI 304 stainless steel
- Fronte centrale in acciaio Inox AISI 304 / Central front panel in AISI 304 stainless steel
- Filtro filacce in acciaio Inox AISI 304 / Lint filter in AISI 304 stainless steel
- Filtro scambiatore vapore in acciaio Inox / Stainless steel steam exchanger filter
- Scambiatore in INOX AISI 304 (solo su Mod.ES a vapore) / Heat exchanger in AISI 304 stainless steel (for steam models ONLY)
- IoT (connessione wi-fi) per controllo macchina da remoto / IoT (wi-fi connections) for remote machine control
- Sistemi di pagamento per versione self-service / Payment systems for self-service use



\*steam models only

Company Certified ISO 9001  
 (NR. CERT-00663-95-AQ-VEN-SINCER)



DATI TECNICI / TECHNICAL DATA	SL ES 10	SL ES 14	SL ES 18
- Capacità 1:18 - 1:20 / Capacity 1:18 - 1:20	11 - 10 Kg (24-22lb)	15 - 14 Kg (33-31 lb)	20 - 18 Kg (44 - 39.6 lb)
- Diametro cesto Ø / Drum diameter Ø	756 mm (29.7 inch.)	756 mm (29.7 inch.)	756 mm (29.7 inch.)
- Profondità cesto / Drum depth	420 mm (16.5 inch.)	585 mm (23 inch.)	767 mm (30.2 inch.)
- Volume cesto / Drum volume	189 lt	263 lt	345 lt
- Diametro di carico Ø / Load diameter Ø	560 mm (22 inch.)	560 mm (22 inch.)	560 mm (22 inch.)
- Velocità standard / Standard speed	38 r.p.m.	38 r.p.m.	38 r.p.m.
- Intensità sonora / Air sound intensity	61 dB (A)	61 dB (A)	61 dB (A)
- Perdite al mantello / Heating leakage	15 %	15 %	15 %
- Scarico aria\fumi Ø / Vent air\smokes Ø	150 mm (5.9 inch.)	150 mm (5.9 inch.)	150 mm (5.9 inch.)
- Portata scarico / Air flow	1200 m³/h (710 CFM)	1200 m³/h (710 CFM)	1200 m³/h (710 CFM)
- Massima contropressione / Max counterpressure	10 mt	10 mt	10 mt
- Dimensioni macchina: LxPxH / Machine dimension WxDxH (100 mm = 3.93 inch.)	791x702x1804 mm	791x900x1804 mm	791x1080x1804mm
- Peso netto (elettrico \ gas \ vapore) / Net weight (electric \ gas \ steam)	203 \ 201 \ 207 Kg	217 \ 215 \ 221 Kg	233 \ 230 \ 234 Kg
- Dimensioni imballo std.: LxPxH / Std. packing dimension WxDxH (100 mm = 3.93 inch.)	840x740x1920 mm	840x890x1920 mm	840x1070x1920 mm
- Dimensione imballo in gabbia di legno: LxPxH / Wooden cage dimension WxDxH (100 mm = 3.93 inch.)	908x808x1934 mm	908x958x1934 mm	908x1138x1934 mm
- Peso lordo std. (elettrico \ gas \ vapore) / Std. gross weight (electric \ gas \ steam)	210 \ 208 \ 214 Kg	225 \ 223 \ 229 Kg	245 \ 242 \ 246 Kg
- Volume imballo std. / Std. packaging volume	1.2 m³ (42.3 ft³)	1.4 m³ (49.4 ft³)	1.7 m³ (60 ft³)
- Macchine imballate STD per container 20' / STD. packed machines in to 20' container	20 pz.	12 pz.	12 pz.
- Macchine imballate STD per container 40' / STD. packed machines in to 40' container	42 pz.	28 pz.	28 pz.

#### DATI PER TIPOLOGIA DI RISCALDAMENTO / DATA BY TYPE OF HEATING

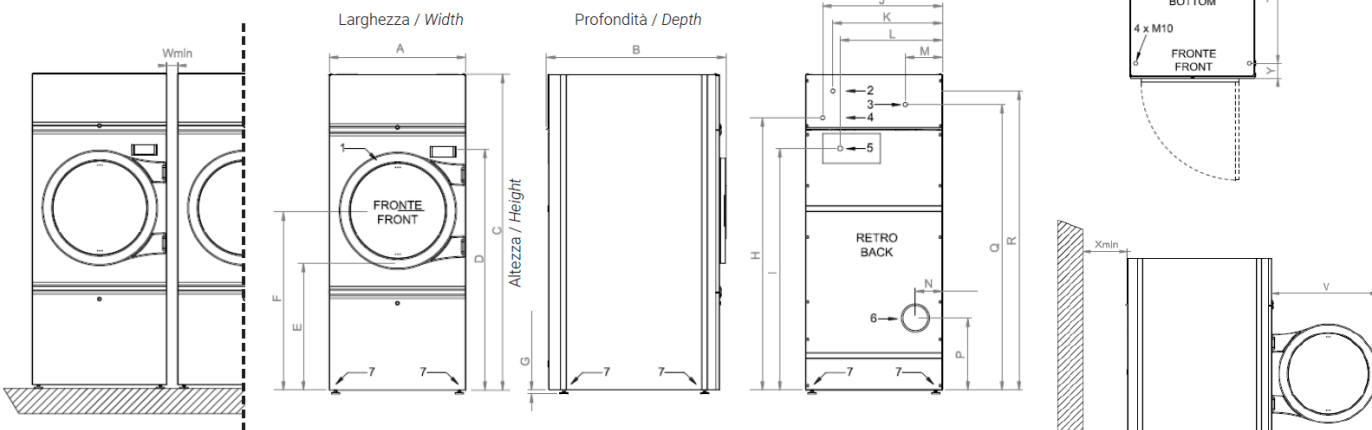
- Riscaldamento elettrico (macchine elettriche) / Electrical Heating (electric machines)	18 kW	18 kW	24 kW
- Consumo* (macchine elettriche) / Consumption* (electric machines)	6,7 kWh	9,3 kWh	11,9 kWh
- Assorbimento elettrico (macchine elettriche) / Electric absorption (electric machines) (50/60Hz)	18,7 kW	18,7 kW	24,7 kW
- 3ph380V-480V(+N) / 3ph220-240V / 1ph230V 50\60 Hz (macchine elettriche / electric machines)	27 / 48 / 82 A	27 / 48 / 82 A	35 / 62 / 106 A
- Sezione cavo / Cable section (100 mm = 3.93 inch.) (macchine elettriche / electric machines)	6 / 10 / 25 mm²	6 / 10 / 25 mm²	10 / 16 / 25 mm²
- Consumo vapore* (macchine vapore-GAS) / Steam heating consumption* (5 bar)**	26 Kg ( 57.3 lb)	36 Kg ( 79.3 lb)	46 Kg ( 101.4 lb)
- Consumo GAS* / GAS heating consumption*	29,4 kW	29,4 kW	29,4 kW
- Consumo GAS* / GAS heating consumption* (G20 - GPL\GLP)	0,7 m³ - 0,5 Kg	1 m³ - 0,7 Kg	1,2 m³ - 0,8 Kg
- Consumo elettrico* (macchine vapore-GAS) / Electric consumption* (steam-GAS machines)	0,2 kWh	0,2 kWh	0,2 kWh
- Assorbimento elettrico (macchine vapore-GAS) / Electric absorption (50/60Hz) (steam-GAS machines)	0,7 kW	0,7 kW	0,7 kW
- 3ph380V-480V(+N) / 3ph220-240V / 1ph230V 50\60 Hz (macchine vapore-GAS / steam-GAS machines)	1,5 / 3 / 4 A	1,5 / 3 / 4 A	1,5 / 3 / 4 A
- Sezione cavo / Cable section (100 mm = 3.93 inch.) (macchine vapore-GAS / steam-GAS machines)	2,5 / 2,5 / 2,5 mm²	2,5 / 2,5 / 2,5 mm²	2,5 / 2,5 / 2,5 mm²

NOTA: tutti i dati tecnici si riferiscono a macchine dotate di inversione / all technical data refers to reverse action machines.

NOTA: la macchina è montata su 4 piedini (pos. 7) con filetto M10 / machines is on 4 M10 feet (pos. 7).

\*Ciclo std.: carico alla capacità nominale di cotone (180gr/m²) con umidità residua del 50% e portato al 0%; 3' di raffreddamento.

\*Std. cycle: load at nominal value of cotton (180gr/m²) wet with residual humidity of 50% and brought to 0%; 3' cool down.



Pos. 1 - Obblò \ Door; Pos. 2 - Ingresso vapore (macchine vapore) 1" \ Steam in (only steam heated machine) 1"; Pos. 3 - Scarico condensa vapore (macchine vapore) 1" \ Steam out (only steam heated machine) 1". Pressione vapore 1÷15 bar / Steam pressure 1÷15 bar; Pos. 4 - Connessione GAS (macchine a GAS) 3/4" / GAS supply (only GAS heated machine) 3/4"; Pos. 5 - Alimentazione elettrica / Electrical power supply; Pos. 6 - Scarico aria umida e fumi (macchine a GAS) / Humid air and smoke (GAS heated machines) vent; Pos. 7 - Piedini / Feet

100 mm = 3.93 inch. - fattore di conversione 1 / 25,4 \ factor conversion 1 / 25,4

[mm]	A	B	C	D	E	F	G	H	I	J	K	L	M	N	P	Q	R	S	T	U	V	Wmin	Y	Xmin
SL ES 10	791	702	1804	1358	691	971	15+20	1508	1302	622	576	563	208	157	422	1576	1666	714	487	38,5	735	10	92	500
SL ES 14	791	900	1804	1358	691	971	15+20	1508	1302	622	576	563	208	157	422	1576	1666	714	654	38,5	735	10	92	500
SL ES 18	791	1080	1804	1358	691	971	15+20	1508	1302	622	576	563	208	157	422	1576	1666	714	831	38,5	735	10	92	500

