

SERIE UNION XL-XP 8000



Percorriamo da sempre la strada dell'eccellenza



A partire dal 1976, anno della sua fondazione, **UNION** è stato immediatamente riconosciuto quale marchio di riferimento del settore, con il quale tutti gli altri sistemi di lavaggio a secco si sono dovuti nel tempo raffrontare.

La leadership **UNION** è evidente nella fase di progettazione e sviluppo dei nuovi prodotti e processi ed è ancor più tangibile nella fase di produzione di impianti di alta qualità .

Tutte le funzioni aziendali sono affidate a manager capaci e ad un team industriale assolutamente creativo, attento alle più evolute tecnologie, in grado di concepire un prodotto costantemente all'avanguardia.

Il vasto e moderno complesso industriale **UNION** comprende uffici di progettazione **CAD-CAM**, centri di ricerca e sviluppo, reparti di produzione dotati delle più moderne tecnologie quali il taglio laser e la saldatura robotizzata, stabilimenti di assemblaggio e controllo finale altamente automatizzati, un centro di formazione permanentemente a disposizione della rete vendita.

L'azienda è strutturalmente autosufficiente grazie alla produzione in proprio di più dell'80% dei singoli particolari che compongono gli impianti.

Ogni componente viene prodotto e certificato internamente al fine di assicurare il più alto livello qualitativo di ogni singolo prodotto **UNION**.

Oggi le macchine lavasecco Union sono disponibili nel mondo in più di 75 paesi, dove vengono distribuite e seguite da più di 275 rivenditori autorizzati.

In Union siamo consapevoli della responsabilità che comporta questo primato... per questo, con il nostro impegno e un costante lavoro sapremo affiancarvi, per fare primeggiare le vostre attività, in termini di qualità e profitti.

STORIA

QUALITÀ

TECNOLOGIA

RICERCA

INNOVAZIONE

SICUREZZA

La Serie XL-XP 8000



La macchina ideale per il lavaggio a secco

Il risultato di una leadership che dura da trent'anni è facilmente riscontrabile nella nuova serie **UNION XL-XP 8000**... Innovazione e Sicurezza, che si traducono in una produzione più rapida, bassi costi di manutenzione, di esercizio e ridotti consumi energetici, dispositivi di controllo più agevoli e prestazioni ambientali superiori, queste sono le caratteristiche che fanno dei modelli **UNION XL-XP 8000** le macchine **IDEALI** per il professionista. Il frutto di un progetto d'avanguardia, risultato di anni di ricerca e sviluppo, che racchiude il massimo della tecnologia in uno spazio estremamente contenuto, pensate per negozi dove ogni centimetro di spazio gioca un ruolo determinante; tutto ciò si traduce in bassi costi di installazione e di esercizio stabilendo nuovi standard qualitativi.

A partire dall' innovativo computer **DIALOG**, fino al sistema avanzato **IDROMATIC** per la pulizia del distillatore nel pieno rispetto dell'ambiente, la serie **UNION XL-XP 8000** conferisce un significato nuovo alle parole **Rapidità, Efficienza, Pulizia..**

Qualunque modello o versione voi scegliate della nuova serie Union XL-XP 8000, sarà comunque il sistema ideale per voi .



Tecnologia avanzata per prestazioni superiori

Il nuovo Computer **DIALOG** contiene in memoria numerosi programmi già predisposti al fine di rispondere ad ogni vostra esigenza di lavaggio, tuttavia questi possono venire facilmente personalizzati, direttamente dall'operatore, seguendo alcune semplici istruzioni.

Tutti i parametri di controllo del sistema sono costantemente riportati sul display del computer **DIALOG** in maniera chiara ed inequivocabile. Il computer **DIALOG**, dotato di menu di accesso semplice e di facile lettura, monitorizza inoltre continuamente i dati più significativi del ciclo, il tempo trascorso dall'inizio ed il tempo restante per la fine del ciclo, la temperatura dell'aria di asciugamento in entrata ed in uscita dal cesto e tante altre informazioni. Il nuovo Computer **DIALOG** permette inoltre la memorizzazione su **MEMORY CARD** dei parametri di esercizio di ogni singolo ciclo e delle manutenzioni periodiche eseguite sull'impianto.

Tutti i dati e le fasi di lavorazione possono essere memorizzati ed ordinati in base alla data e all'ora e possono essere archiviati in un qualsiasi personal computer per una successiva facile consultazione, per la formulazione di tabelle statistiche, per fornire certificazioni al vostro cliente finale.

Tutte le macchine della nuova Serie **UNION XL-XP 8000** sono dotate di un ampio pannello di controllo frontale per una lettura immediata delle fasi di lavoro.

L'accesso ai componenti più importanti ed alle spie luminose poste nei punti strategici della macchina permette una costante ispezione visiva delle fasi di lavoro.



La porta di carico, in fusione di alluminio, di grandi dimensioni è dotata di chiusura di sicurezza controllata dal computer **DIALOG** che ne impedisce l'apertura prima che il ciclo sia completato e che tutti i vapori di solvente residui siano stati rimossi dagli indumenti.

L'angolo di apertura è ottimizzato per semplificare al massimo le operazioni di carico e scarico degli indumenti.

Il particolare disegno dell'oblò di carico e del cesto permettono di ottimizzare il volume d'aria in circolazione e di facilitare il controllo della temperatura sugli indumenti per ottenere un asciugamento più rapido e un più efficace raffreddamento finale.

È inoltre possibile il lavaggio automatico della parete posteriore del cesto per la rimozione della peluria per assicurare nel tempo il mantenimento di alte prestazioni.

Il nuovo disegno del bordo frontale evita inoltre che bottoni od altri oggetti possano venire danneggiati durante il lavaggio. Su richiesta è disponibile avere l'apertura dell'oblò anche da sinistra verso destra.



Nuove idee Union, per un Plus vincente

Il sistema di controllo integrato **DIALOG** rappresenta l'interfaccia ottimale proposta da Union per ottimizzare la funzionalità della macchina lavasecco.

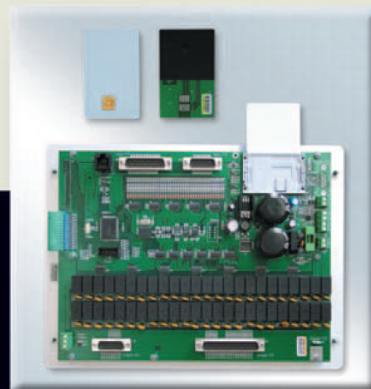
L'ampio e luminoso schermo del computer **DIALOG** riporta informazioni sul funzionamento del programma, sullo stato dei componenti della macchina. Il computer **DIALOG** è dotato di un utilissimo programma di **MANUTENZIONI PROGRAMMATE** che ricorda all'operatore le manutenzioni da eseguire per ottenere buoni risultati, semplificando il lavoro dell'operatore; oggi questo rivoluzionario sistema viene utilizzato su ogni modello della nuova serie **UNION XL-XP 8000!**

Con il sistema **DIALOG** potete utilizzare i diversi programmi memorizzati e modificarli anche solamente in parte senza doverli per questo riscrivere ogni volta, risparmiando tempo prezioso senza noiose ripetizioni. Potrete impostare e poi modificare tali valori per ogni singola fase di ogni programma e,

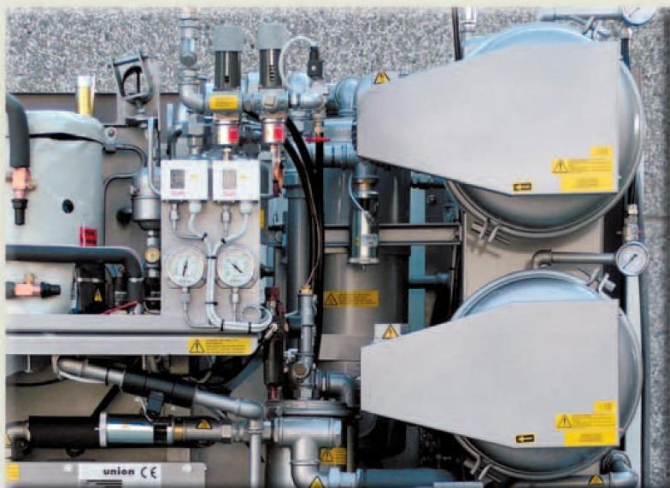
una volta memorizzati, il **DIALOG** automaticamente ricorderà per voi le impostazioni prescelte riproducendo ogni volta lo stesso ciclo esattamente allo stesso modo per una garanzia di risultati non ottenibile in precedenza. **DIALOG** permette il controllo ed il monitoraggio individuale delle temperature utili ad un corretto funzionamento: del solvente di lavaggio, della temperatura di asciugamento, della temperatura del solvente all'interno del distillatore e della camera di riscaldamento del distillatore stesso, della temperatura dell'acqua di raffreddamento e di tante altre ancora.

DIALOG vi permette inoltre, all'avvio del ciclo, di mantenerlo in pausa fino a quando la corretta temperatura impostata non viene raggiunta, permette inoltre di selezionare automaticamente il corretto quantitativo di saponi e di additivi da aggiungere e... con un semplice comando vi lascia la possibilità di prolungare manualmente una qualunque fase del programma che state utilizzando. Per il sistema **DIALOG** sono disponibili su richiesta diverse **MEMORY CARD** differenziate per aggiornare il software di sistema o per copiare programmi, scaricare dati sui cicli di lavorazione, memorizzare rapidamente nuovi programmi preparati e pronti per essere avviati in macchina, senza dovere spendere tempo prezioso.

Ed è per questo che ciò che noi oggi chiamiamo **DIALOG**... domani voi chiamerete Indispensabile!



Tecnologia avanzata per prestazioni superiori



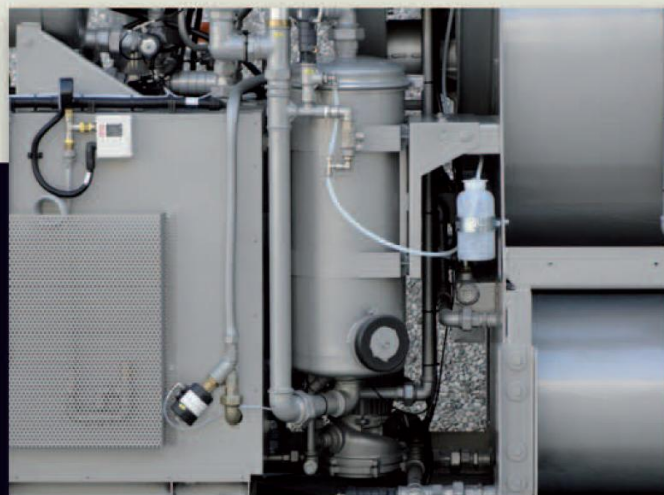
Le macchine **UNION Serie XL-XP 8000** possono essere equipaggiate con diverse tipologie di filtrazione del solvente di lavaggio in funzione della versione prescelta e delle necessità. I filtri rotativi a dischi in Nylon-Eco, autopulenti, indipendenti e di ampia superficie, possono essere affiancati da filtri decoloranti a cartucce di carbone attivo, di grande capacità, al fine di assicurare una filtrazione ottimale del solvente ed ottenere la massima purezza del solvente di lavaggio. Il computer **DIALOG** in ogni caso seleziona automaticamente il filtro da utilizzarsi in funzione che gli indumenti da trattare siano chiari o colorati conformemente ai programmi specificamente impostati.

L'originale sistema per la pulizia automatica del distillatore **IDROMATIC** messo a punto da Union è in grado di rimuovere completamente i residui del distillatore dal suo interno e di inviarli ad un apposito contenitore preventivamente liberati dal poco solvente in eccesso ancora presente attraverso un ciclo automatico di strippaggio. Questo straordinario sistema permette inoltre di ripulire in maniera totalmente automatica e sicura le pareti interne ed il fondo del distillatore senza doverne necessariamente aprire il portello riducendo pertanto drasticamente l'esposizione dell'operatore. Il distillatore viene poi automaticamente irrorato con un leggero getto di solvente per garantire che la camera interna del distillo sia completamente pulita e purificata prima di riempirla con nuovo solvente da distillare.



Il nuovo circuito di asciugamento equipaggiato con ventilatore ad alta portata ed alta prevalenza è in grado di ridurre drasticamente i tempi di asciugamento rispetto ai modelli attualmente in commercio. Per una protezione ottimale degli scambiatori dell'impianto frigorifero tutti i modelli della **Serie XL-XP 8000** sono dotati di un doppio filtro aria, facilmente ispezionabili, ad accesso unico attraverso un comodo portello. Il tunnel di asciugamento è dotato di una finestra supplementare di ispezione per semplificare la manutenzione del condensatore di refrigerazione.

I nuovi modelli **UNION Serie XL-XP 8000** sono ora provvisti di recuperatore a carboni attivi **RECUPER** che integrato all'impianto, accessibile dal fronte, permette di risparmiare spazio prezioso. Il depuratore Recuper viene dimensionato in funzione del modello e della portata dell'impianto. Il Recuper entra in funzione automaticamente nelle ultime fasi del ciclo, prima della apertura dell'oblò di carico, allo scopo di eliminare quella residua quantità di vapori di solvente all'interno del cesto che risulta talmente bassa da non essere più recuperabile con il solo scambiatore frigorifero. Oltre ad abbassare i consumi di solvente il sistema contribuisce a mantenere un ambiente di lavoro salubre e completamente privo di odori.



 **VELLA GROUP**
LAUNDRY SOLUTION

The Ideal Drycleaning System.

UNION Serie XP8010E, XL8010E, XL8010S, salva spazio Rapida. Efficiente. Pulita.



Eccezionale qualità di lavaggio, prestazioni ottimali in termini di consumi e di rispetto per l'ambiente sono le caratteristiche dei modelli UNION XP-8010E, XL8010E, XL8010S, disponibili in versione stretta, perfetta per lavanderie con spazio limitato, oppure con due o tre serbatoi in versione larga. I modelli UNION XP- XL 8010 sono progettati per lavorare a distillazione continua oppure distillazione occasionale quando richiesto. Disponibile un doppio circuito di filtrazione solvente.

La distillazione può essere alimentata da vapore o in alternativa può essere fornita di una mini-caldaia incorporata nel distillatore che permette di rigenerare il solvente di lavaggio entro il termine del ciclo.

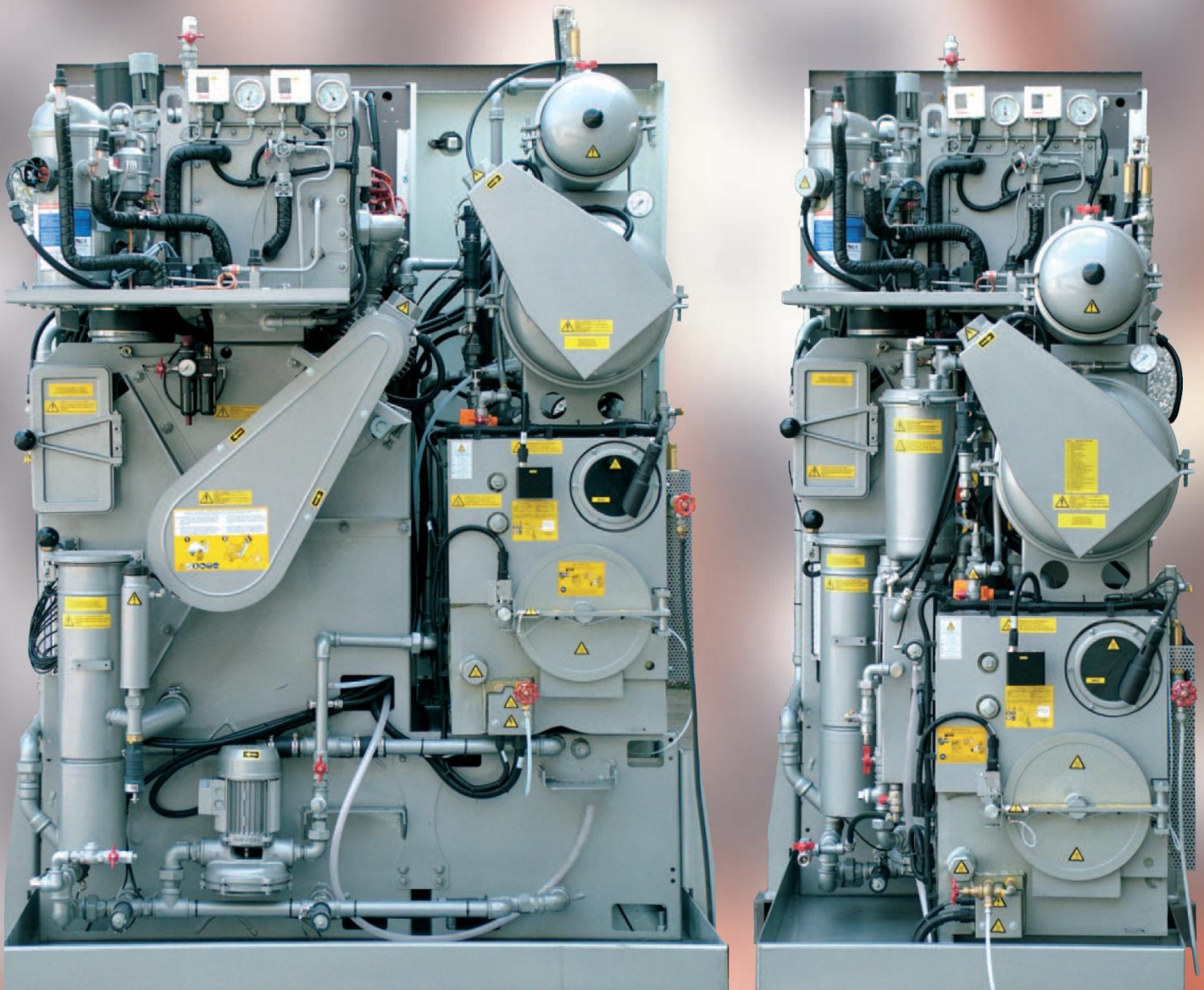
I modelli UNION XP- XL 8010 offrono una considerevole riduzione di spazio, pur mantenendo tutte le innovazioni e le caratteristiche esclusive dei prodotti UNION.

Il computer DIALOG semplifica tutte le operazioni del lavaggio a secco. Dotate di un doppio filtro aria di grande superficie facilmente ispezionabile, asciugamento automatico del filtro prendispilli e separatore di acqua dotato di vetri/spia per una facile ispezione.

 **VELLA GROUP**
LAUNDRY SOLUTION

The Ideal Drycleaning System.

UNION Serie XP8010E, XL8010E, XP8010S, salva spazio Rapida. Efficiente. Pulita.



Il distillatore di tutti i modelli della Serie Union XL-XP 8000 è dotato di un sensore di livello massimo. Il computer **DIALOG** segnala sul display quando il sensore di livello massimo interviene.

Per assicurare una adeguata pulizia del distillatore tutti i modelli sono disponibili con il sistema di pulizia automatica distillo **STILLMATIC**. Selezionando il programma **STILLMATIC** i residui del distillatore vengono scaricati in un contenitore appropriato senza che l'operatore apra la porta del distillatore ed entri in contatto con i residui.

Costruzione compatta, accesso frontale al pannello di controllo ed ai componenti elettrici.

La configurazione macchina razionale ed ergonomica permette un accesso facile a tutti i componenti permettendo una manutenzione veloce. I filtri Nylon® Ecologici® possono essere combinati con filtri di carbone attivi (**DECOLORATORE**).

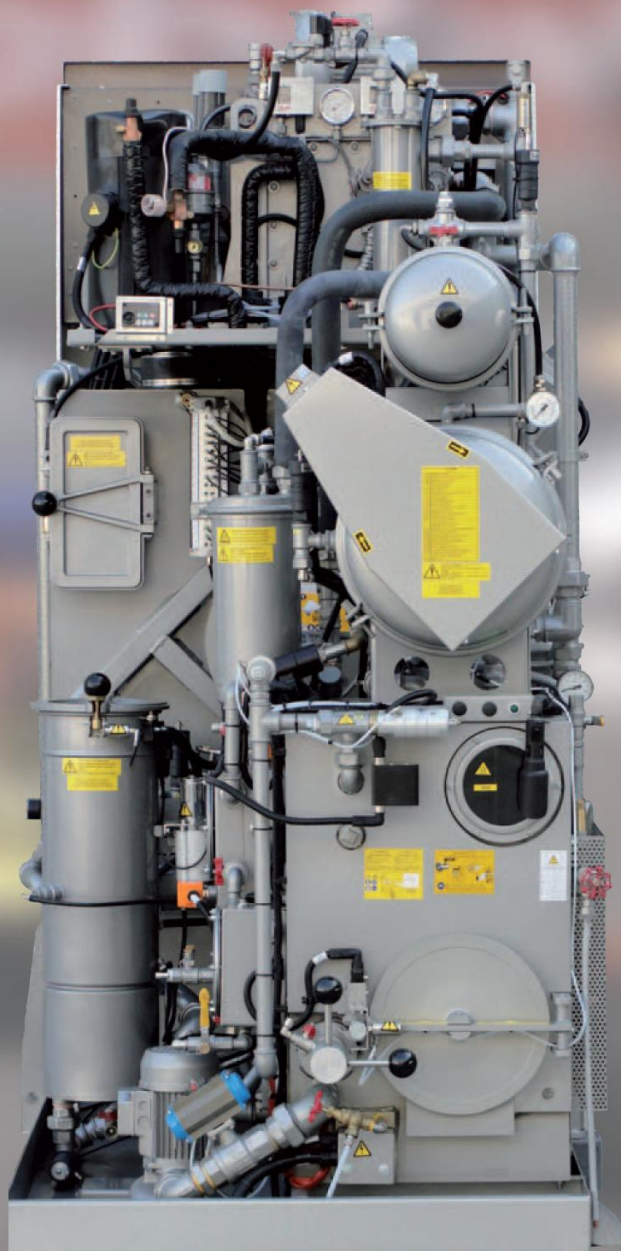
Tutti i modelli possono essere dotati su richiesta di **ARTIC LINE**, sistema di raffreddamento e controllo temperatura solvente tramite il frigorifero, ideale per lavaggi delicati ed indumenti in pelle.

Il sistema di depurazione **RECUPER** può essere integrato su tutti i modelli della Serie Unione XL-XP 8000: è un depuratore a carboni attivi capace di eliminare tutti gli odori dagli indumenti che escono del cesto grazie alla sinergia dell'azione del freddo e del potere assorbente dei carboni.

 **VELLA GROUP**
LAUNDRY SOLUTION

The Ideal Drycleaning System.

UNION Serie XP8012E, XP8015E, salva spazio Rapida. Efficiente. Pulita.



I modelli UNION XP8012E, XP8015E, da 12Kg e 15 Kg di portata sono i modelli di macchine a secco ideali per quei negozi con a disposizione spazi limitati.

Ideali inoltre quali impianti ausiliari, da affiancare ad impianti già esistenti, per aumentare la capacità produttiva della propria attività.

I modelli UNION XP8012E e XP8015E sono ideali per cicli di lavaggio a **DISTILLAZIONE CONTINUA**; il distillatore con generatore di calore incorporato a camera pressurizzata rigenera il solvente di lavaggio entro il termine del ciclo, permettendo di ripetere immediatamente un ciclo successivo o lo spegnimento della macchina senza bisogno di noiose attese.

Questi impianti possono inoltre essere dedicati a speciali applicazioni di lavaggio quali ad esempio le lavanderie a gettone custodite.

I sistemi UNION XP8012E XP8015E, racchiudono in un ingombro minimo tutte le innovazioni e le caratteristiche tecniche esclusive della Serie UNION XL-XP 8000.

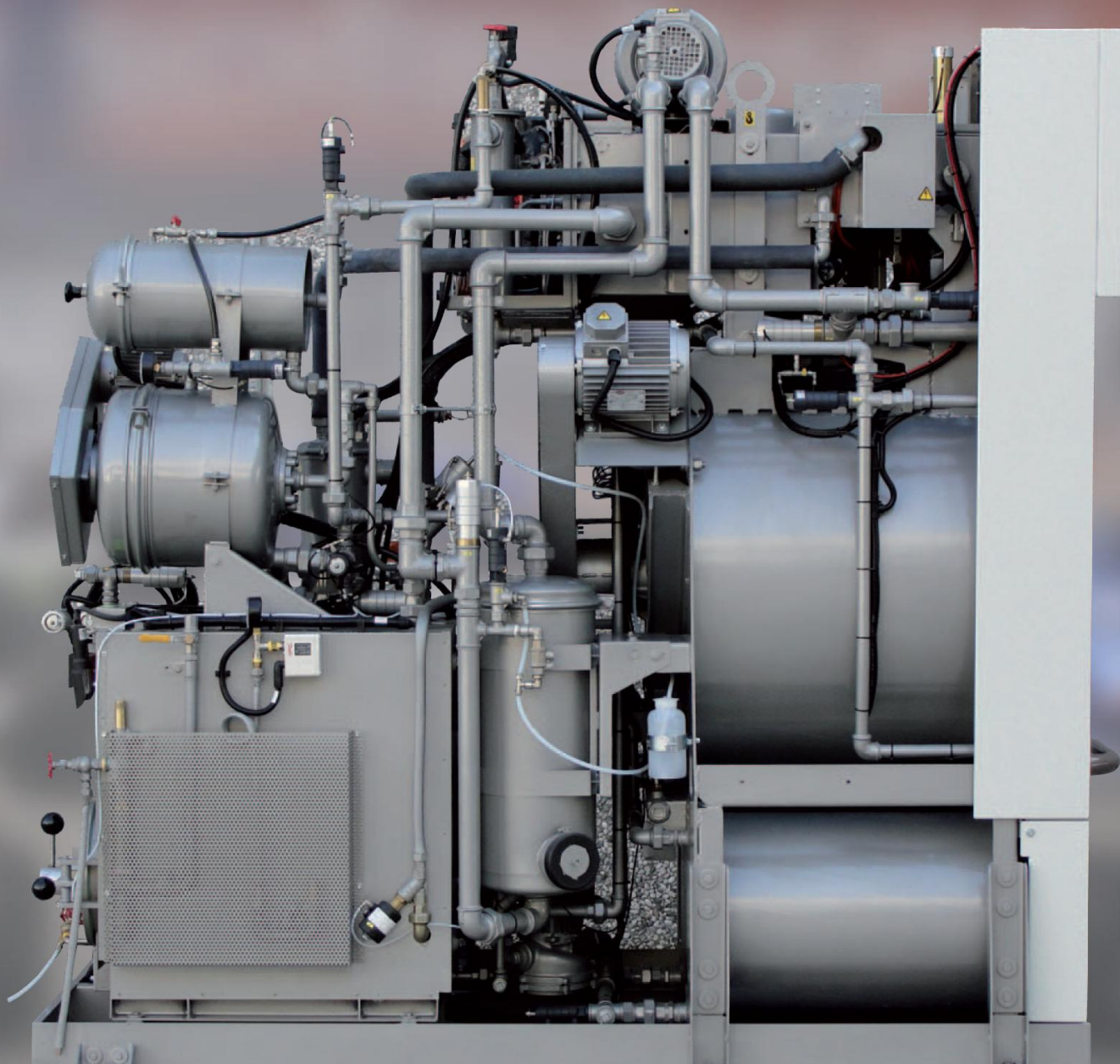
Tutti i modelli della serie XP 8000 sono provvisti di due serbatoi di solvente indipendenti l'uno dall'altro, con fondo inclinato e circolare per un drenaggio ottimale del solvente e di ampie spie di controllo di livello.

Il nuovo filtro prendispilli con asciugamento automatico permette la riduzione di emissione di solvente durante le operazioni di manutenzione offrendo anche una migliore protezione alla pompa solvente durante il ciclo di lavaggio.

 **VELLA GROUP**
LAUNDRY SOLUTION

The Ideal Drycleaning System.

UNION Serie XP8012E, XP8015E, salva spazio Rapida. Efficiente. Pulita.



Eccezionale qualità di lavaggio, prestazioni ottimali in termini di consumi e di rispetto per l'ambiente.

Razionale ed ergonomica, progettata per un facile accesso a tutti i componenti. Filtri nylon rotativi con dischi Ecologici che possono essere associati a filtri a cartucce di carbone attivo decolorante. Una struttura ordinata per un facile accesso ai filtri aria e al filtro prendispilli, di grande superficie.

Sistema di asciugamento automatico del distillatore **TURBO FAN** integrato nel sistema **IDROMATIC**.

Il computer **DIALOG** aiuta il vostro lavoro e semplifica le operazioni migliorando la produttività.

Separatore d'acqua gravitazionale disponibile a due fasi di separazione, completo di spia e di controllo di livello.

Sistema di refrigerazione potente ed efficace per ottimizzare l'asciugatura dei capi mantenendo bassi i consumi di acqua ed energia. Sistema di depurazione **RECUPER** incorporato nei modelli in versione **SMART**.

Sistema di pulizia automatica del distillatore **IDROMATIC**. Ordinata disposizione dei componenti per un facile accesso alle valvole pneumatiche a chiusura rapida ed alle varie tubazioni tutte dotate di raccordi rapidi.

Pompa per la movimentazione del solvente ad alta portata. Componenti principali costruiti in acciaio inossidabile e condutture critiche realizzate con componenti in ottone e acciaio inox.

Vasca di sicurezza costruita in metallo galvanizzato di elevato spessore.



The Ideal Drycleaning System.

UNION Serie XL8012E, XL8012S, XL8015E, XL8015S, salva spazio Rapida. Efficiente. Pulita.



Eccezionale qualità di lavaggio, prestazioni ottimali in termini di consumi e di rispetto per l'ambiente. I modelli della Serie UNION XL8012E, XL8012S, XL8015E e XL8015S sono dotati di tre serbatoi di solvente ed hanno una capacità di 12 kg (XL8012E e XL8012S) e 15 kg (XL8015E e XL8015S).

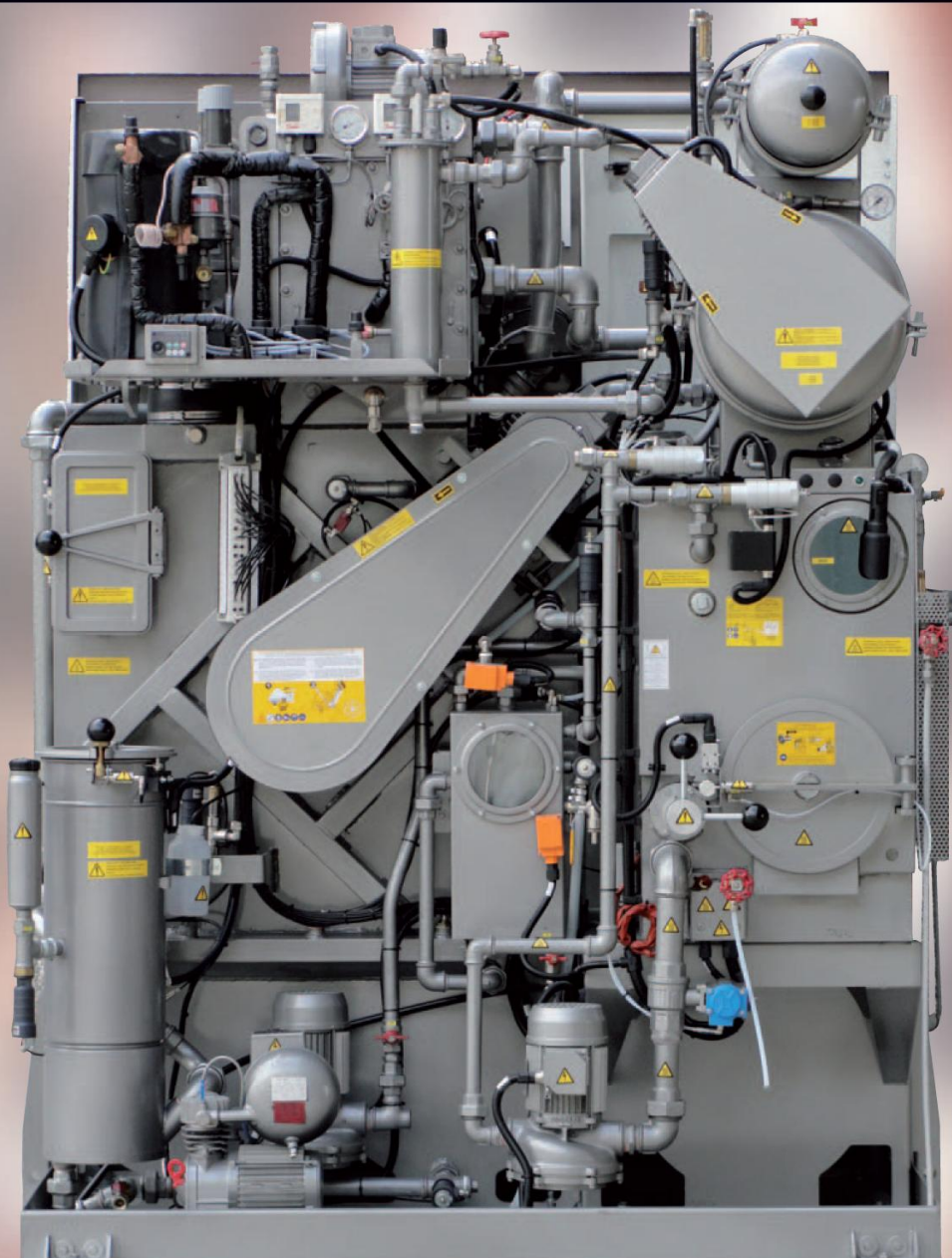
Oblò di carico di grandi dimensioni costruito in fusione di alluminio. Cesto di lavaggio di disegno rivoluzionario per straordinari risultati di asciugatura. Per i modelli della Serie UNION XP-XL8000 i tecnici UNION hanno sviluppato un nuovo tunnel di asciugatura a percorso breve per aumentare il ricambio dell'aria durante il ciclo di asciugamento e garantire un risultato ottimale in tempi brevi a vantaggio dei costi di esercizio. La costruzione è compatta per un facile accesso al quadro comandi frontale ed a tutti i componenti elettrici ed elettronici posti al suo interno, voltaggio a bassa tensione 24 volts. Sul pannello frontale delle macchine è sempre presente una spia di passaggio solvente, illuminata, per visualizzare il flusso di solvente durante la fasi del lavaggio ed il suo grado generale di chiarezza. Tutti i modelli della Serie XL 8000 sono provvisti di serbatoi di solvente indipendenti l'uno dall'altro, dotati di aspirazione e ritorno solvente automatizzati, con fondo inclinato e spie di controllo di livello sul fronte.



 **VELLA GROUP**
LAUNDRY SOLUTION

The Ideal Drycleaning System.

UNION Serie XL8012E, XL8012S, XL8015E, XL8015E, salva spazio Rapida. Efficiente. Pulita.



Configurazione razionale ed ergonomica per un facile accesso a tutti i componenti per una rapida manutenzione. Filtri nylon rotativi con dischi **ECOLOGICI** che possono essere combinati a filtri a cartucce di carbone attivo decolorante. Una struttura ordinata per un facile accesso ai filtri aria e al filtro prendispilli di grandi dimensioni. Cesto di lavaggio di disegno rivoluzionario per straordinari risultati di asciugatura. Grazie alla elevata flessibilità di funzionamento i modelli della Serie XL8012E, XL8012S, XL8015E e XL8015S possono essere programmati per lavorazioni a distillazione continua o saltuaria, avendo la possibilità di un doppio circuito di filtrazione del solvente di lavaggio in modo totalmente indipendente. Separatore d'acqua gravitazionale a due fasi di separazione completo di spia e di controllo di livello. Anche su questi modelli è disponibile il sistema di depurazione **RECUPER** incorporato nei modelli della serie **SMART**. Tutti i modelli sono dotati di controllo elettronico ad **INVERTER** della velocità del cestello di lavaggio, utile nel caso di trattamento di pellicce e pelli in genere. Componenti principali costruiti in acciaio inossidabile e condutture critiche realizzate con componenti in ottone e acciaio inox. Ordinata disposizione dei componenti per un facile accesso alle valvole pneumatiche a chiusura rapida ed alle varie tubazioni tutte dotate di raccordi rapidi. La pompa per la movimentazione del solvente ad alta portata permette un ricambio ottimale del solvente di lavaggio per ottenere un migliore grado di pulitura.



The Ideal Drycleaning System.

Specifiche Tecniche

		XP8010E	XP8012E	XP8015E	XL8010E	XL8010S	XL8012E	XL8012S	XL8015E	XL8015S
PORTATA MACCHINA	Kg	10	12	15	10	10	12	12	15	15
CESTO										
Volume	lt	200	221	285	200	200	221	221	285	285
Diametro	mm	700	800	800	700	700	800	800	800	800
Profondità	mm	500	440	560	500	500	440	440	560	560
Giri in Lavaggio	rpm	20 - 50	20-50	20-50	20 - 50	20 - 50	20-50	20-50	20-50	20-50
Giri in Centrifuga	rpm	300 - 400	300-400	300-400	300 - 400	300 - 400	300-400	300-40	300-400	300-400
Diametro Oblò di Carico	mm	350	500	500	350	350	500	500	500	500
SERBATOI DI BASE										
Capacità utile 1° Serbatoio	lt	75	85	105	75	75	85	85	105	105
Capacità utile 2° Serbatoio	lt	75	85	105	75	75	85	85	105	105
Capacità utile 3° Serbatoio	lt	-	-	-	-	120	-	120	-	120
DISTILLATORE										
Volume utile a metà spia di ispezione	lt	84	144	144	84	84	145	145	145	145
Volume Totale	lt	100	164	164	100	100	180	180	180	180
FILTRO NYLON										
Volume Filtro Nylon	lt	35	35	35	35	35	35	35	35	35
Superficie Filtro Nylon	mt ²	2,1	2,1	2,1	2,1	2,1	2,1	2,1	2,1	2,1
Quantità Dischi Filtranti	nr	14	14	14	14	14	14	14	14	14
FILTRO DECOLORATORE - PR										
Volume filtro Decoloratore	lt	13	13	13	13	13	13	13	13	13
Quantità Tubi	nr	1	1	1	1	1	1	1	1	1
Quantità Cartucce	nr	1	1	1	1	1	1	1	1	1
POTENZE ELETTRICHE										
Potenza Installata (MACCHINE ELETTRICHE)	Kw	14	16,5	16,5	14	14	16,5	16,5	16,5	16,5
Motore Lavaggio / centrifuga	Kw	*0,5 - 2,2	*0,6-3	*0,6-3	*0,5 - 2,2	*0,5 - 2,2	*0,6-3	*0,6-3	*0,6-3	*0,6-3
Motore Pompa Solvente	Kw	0,55	0,55	0,55	0,55	0,55	0,55	0,55	0,55	0,55
Motore Ventilatore	Kw	0,75	1,5	1,5	0,75	0,75	1,5	1,5	1,5	1,5
Compressore Frigorifero	Kw	2,5	2,5	2,5	2,5	2,5	2,5	2,5	2,5	2,5
Motore filtro nylon	Kw	0,55	0,55	0,55	0,55	0,55	0,55	0,55	0,55	0,55
Motore pompa Idromatic	Kw	0,55	0,55	0,55	0,55	0,55	0,55	0,55	0,55	0,55
Resistenze Riscaldatore Elettrico con Turbostill	Kw	3,9	3,9	3,9	3,9	3,9	3,9	3,9	3,9	3,9
Resistenze Distillatore Elettrico	Kw	6	7,5	7,5	6	6	7,5	7,5	7,5	7,5
Potenza Installata (MACCHINE A VAPORE)	Kw	4,5	5,5	5,5	4,5	4,5	5,5	5,5	5,5	5,5
PESI MACCHINE										
Peso Macchina a Vuoto	Kg	900	1070	1115	1010	1030	1090	1110	1140	1160
Peso Macchina con Solvente	Kg	1252	1518	1563	1362	1574	1538	1782	1588	1832
Carico Statico al Suolo con Solvente	Kg/mt ²	818	745	757	734	848	730	846	754	870
Carico Dinamico (+10%)	Kg/mt ²	1038	965	1025	925	1050	945	1070	1000	1130
DIMENSIONI MACCHINE										
(A) Larghezza Frontale Macchina	mm	860+124	970+124	970+124	1450+124	1450+124	1560+124	1560+124	1560+124	1560+124
(B) Profondità	mm	1950	2195	2195	1380+60	1380+60	1450+60	1450+60	1450+60	1450+60
(C) Altezza con cilindro	mm	2045	2170	2170	2045	2045	2065	2065	2065	2065

Nota: Il livello di emissione acustica delle macchine è inferiore a 70 dB (A)

* POTENZA VARIABILE ALL'UTILIZZO DELLA MACCHINA.

I dati tecnici e le misure sono soggette a modifiche senza preavviso.



VELLA GROUP Via Vacirca, 24 – 92026 Favara (AG)
Tel. +39 0922 415944 Fax +39 0922 415944
info@vellavincenzosrl.it - www.vellavincenzosrl.it